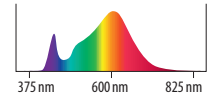
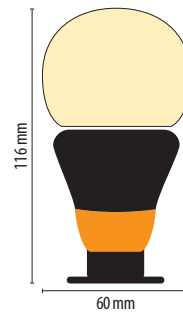


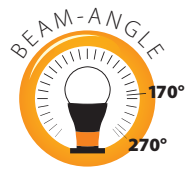
LED 230 VAC  
LED 230VAC

# ILU-MAX 8W



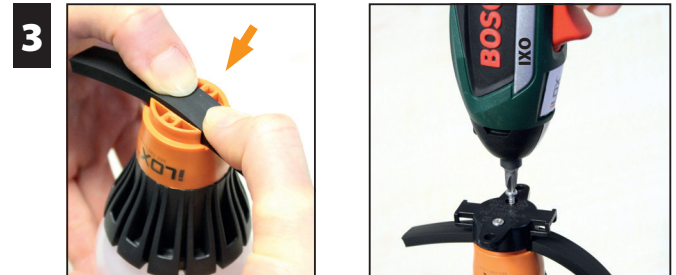
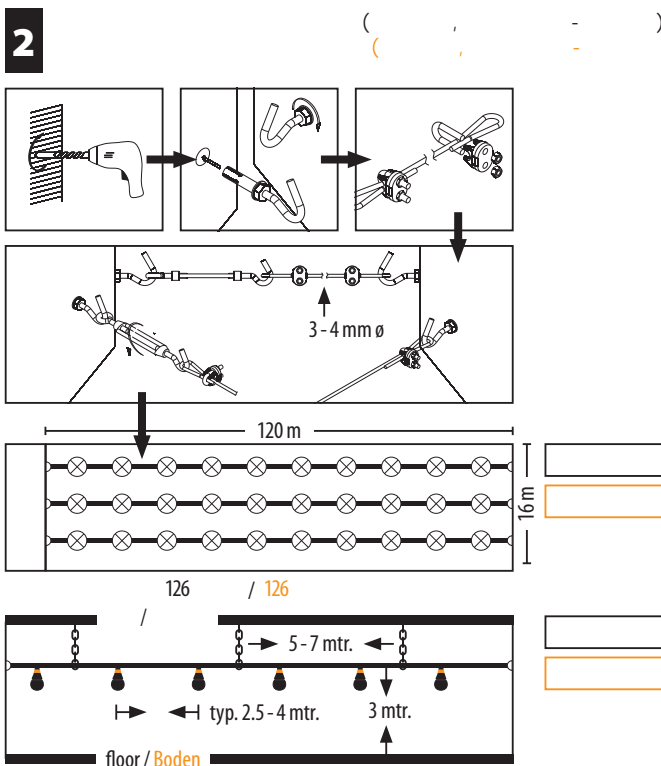
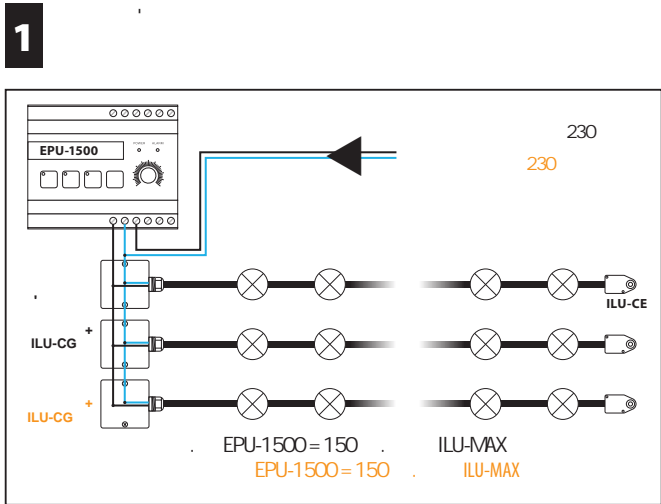
- warm white 3000 K
- 900 lumen · 112 lm/W
- 230 V AC · 50/60 Hz
- 40 mA
- PF ≥ 0.85 · CRI ≥ 80
- flicker-index ≤ 0,03

ILU-RC  
120 ) 150-200 )  
iLOX (= EPU-1500 TKC-300),  
(= . 220-240 -50/60 )!  
(3-4 ), ( )



ILU-RC  
200 (3-4 ),  
iLOX (= EPU-1500 TKC-300),  
(= . 220-240 )!  
(120 ) 150-

легка установка /простая установка  
ідеальна регуліровка яскравості /отличная регулировка яркости  
протиударний корпус/ ударопрочный корпус  
стійкість до води IP68 / водонепроницаемая IP68



Використовуйте лише біт викрутки PH2! Щільно прикрутіть для максимальної гідроізоляції, але не затягуйте гвинти в пластиковій різьбі.  
Используйте только отвертку PH2! Плотно закрутите для максимальной гидроизоляции, но не перетягивайте винты в пластиковой резьбе!



## АКСЕСУАРИ / АКСЕССУАРЫ



**5** Контролер затемнення та лампи потребують безвідмовного синусоїдального джерела живлення без спотворень і перепадів напруги, щоб запобігти можливим перепадам яскравості.  
Контролер затемнение и лампы требуют безотказного синусоидального источника питания без искажений и перепадов напряжения, чтобы предотвратить возможные перепадам яркости.